

un lieu **universcience**

cit 
des sciences &
de l'industrie

 VEILLER LES SENS
AUX SCIENCES
GROUPES ENFANTS ET ADOLESCENTS • 2011-2012



LA CITÉ DES SCIENCES ET DE L'INDUSTRIE

30, avenue Corentin-Cariou - 75019 Paris | Du mardi au samedi de 10h à 18h, le dimanche de 10h à 19h | Fermé le lundi.

ACCÈS

Périphérique nord, sortie Porte de la Villette.

🚇 Ligne 7 - Station Porte de la Villette

🚌 139, 150, 152, PC2 et PC3

Gare des cars

- 36 places : gratuit de 0 à 30 min, 11 € de 30 à 60 min, 22 € le forfait de 12h
- Entrée par le bd Macdonald uniquement
- Pour le chauffeur, entrée libre aux expositions d'Explora
- Renseignements et réservations au 01 40 05 70 90



Des travaux perturbent provisoirement les accès à la Cité. Infos sur cite-sciences.fr

SERVICES PRATIQUES

L'accueil des groupes

- Accueil privatif (niv. 0, de 9h30 à 17h30)
- Vestiaire gratuit (niv. -1)
- Aire de pique-nique couverte de 550 places
Possibilité de commander des menus sandwiches au 01 44 89 98 98 ou info@csi.horeto.com

Les visiteurs handicapés



- Accès gratuit à tous les espaces de la Cité pour les personnes handicapées et leur accompagnateur
- Prêt de fauteuils roulants au vestiaire (niv. -1)
- Le service accessibilité vous aide à préparer votre visite au 01 40 05 75 19

BSI : bibliothèque des sciences et de l'industrie

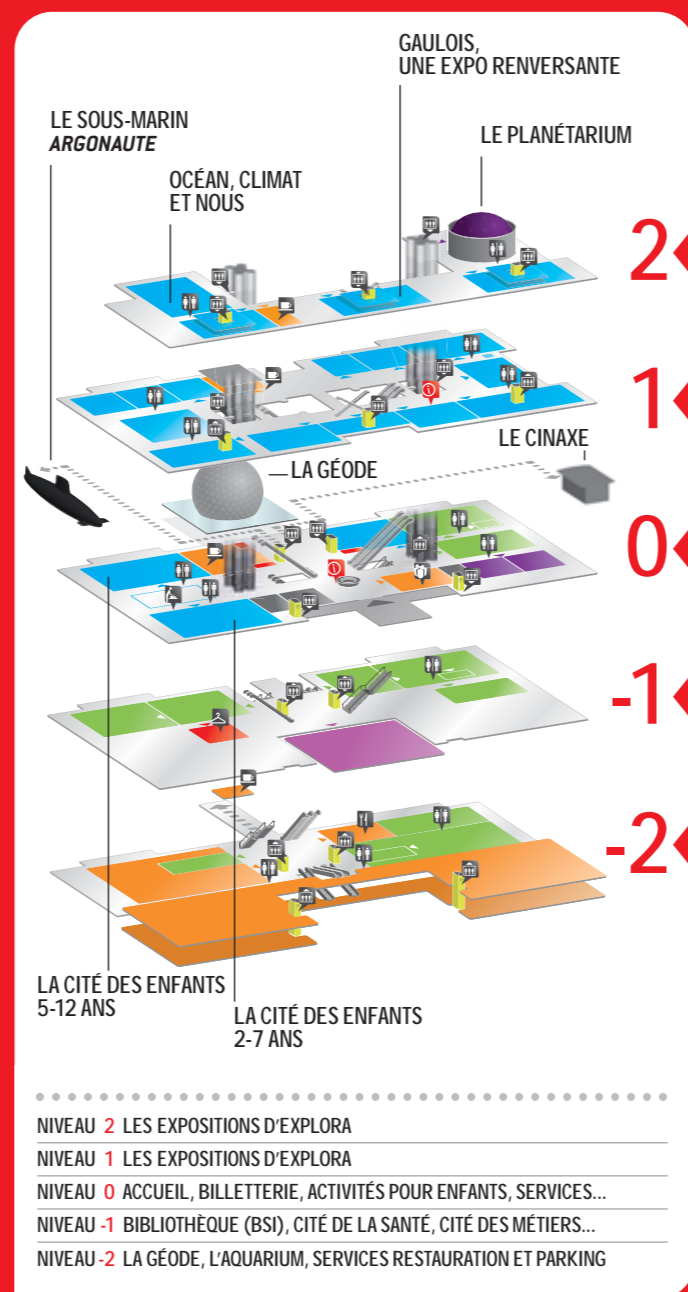
La BSI jeunesse propose, en accès libre, des animations et des ateliers à partir de 15h, les mercredis et tous les jours pendant les vacances scolaires de la zone C (sauf le lundi). Renseignements et réservations par téléphone au : 01 40 05 82 69 ou par mail à : educ-bsijeunesse@universcience.fr.

Préparez votre visite

Responsables et animateurs de groupes participez gratuitement à une session découverte formation. Inscriptions par téléphone au : 01 40 05 35 45, par Internet sur : www.cite-sciences.fr/education/decouvertformation/ ou encore par mail à : promo-jeunes@universcience.fr.

Le parc de la Villette

33 hectares de pelouses et jardins autour de la Cité, idéal pour des haltes ou des pique-niques en plein air, au cœur de Paris !



Retrouvez toute l'actualité de la Cité sur cite-sciences.fr
Les documents pédagogiques sur universcience.fr rubrique "éducation".



SOMMAIRE

EXPOSITIONS ENFANTS	P. 4
EXPOSITIONS ENFANTS ET ADOLESCENTS	P. 5
SPECTACLES	P. 6
FORFAITS JEUNES - BILLETTERIE CITÉ	P. 7



un lieu
universcience

Vive la magie des sciences !

Bien plus qu'une sortie culturelle pédagogique et ludique, bien plus qu'un lieu de visite incontournable, la Cité des sciences est le point de départ d'expériences immersives et participatives mémorables.

En plus de la célèbre Cité des enfants et des spectacles fantastiques de la Géode et du Planétarium, cette année sera marquée par une rencontre inédite avec d'incroyables Gaulois !

Après des visites riches en émotions, vos groupes pourront faire une pause détente au sein du parc de la Villette ou profiter de notre aire de pique-nique couverte. Nous vous aidons aussi à préparer votre venue grâce à des sessions découverte-formation, des conseils de visites, des documents pédagogiques, des services d'accueil... Contactez-nous pour en savoir plus. La toute dernière page de cette brochure vous donne un aperçu de la programmation de la saison au Palais de la découverte, l'autre site Universcience.

Nous nous réjouissons de vous accueillir très bientôt.

Bonne visite !

L'équipe promotion public Jeunes

Contact promotion publics jeunes : Ghislaine Gauyacq - Tél. : 01 40 05 81 34 - Mél. : promo-jeunes@universcience.fr

FAIRE GRANDIR LES PETITS CURIUEUX

Ici, les enfants ont le droit de toucher à tout ! Véritables lieux d'expérimentation et d'exploration active, la Cité des enfants 2-7 ans et 5-12 ans propose une centaine d'activités ludiques et pédagogiques. Quel plaisir de voir ces petits scientifiques en herbe explorer, s'amuser et s'émerveiller !



VIVRE DE BELLES AVENTURES

Pour les plus grands, la visite se poursuit dans Explora ! Grâce à des dispositifs interactifs et des mises en scènes immersives, ils plongent au cœur d'aventures historiques et scientifiques exaltantes. À la Cité, apprendre est toujours un jeu d'enfant !



CITÉ DES ENFANTS

2-7 ans

Au programme : de l'action, du rire et 1 001 découvertes enrichissantes ! À travers le jeu, c'est l'identité physique, psychique et sociale de l'enfant qui se construit. Il teste ses capacités et développe ses talents, s'ouvre au monde et aux autres... Cinq espaces sont entièrement dédiés au plaisir d'apprendre : *Je me découvre, Je sais faire, Je me repère, Tous ensemble, J'expérimente.*

BON À SAVOIR • Séances d'1h30 (1h15 pendant les vacances de la Toussaint et de Noël)
• Capacité de 400 visiteurs
• Réservation obligatoire • Niveau scolaire : de la petite section au CP • Les enfants de 2 et 3 ans ont droit à un parcours spécial adapté à leur âge

À NE PAS MANQUER

- LA MACHINE À BOULE • LE CHANTIER • LE LABYRINTHE
- LE CIRQUE • LES JEUX D'EAU

À VOIR ABSOLUMENT

5-12 ans

Entrer dans une vraie fourmilière, changer de look, jouer au présentateur télé, apparaître dans des trucages de film, fabriquer de l'énergie pour allumer une télévision... Les enfants ne s'en lassent pas ! Six univers pour encourager leur curiosité : *Le corps, Communiquer, Le studio TV, Les jeux d'eau, Le jardin et L'usine.*

BON À SAVOIR • Séances d'1h30 (1h15 pendant les vacances de la Toussaint et Noël) • Capacité de 500 visiteurs • Réservation obligatoire
• Niveau scolaire : de la grande section au CM2

À NE PAS MANQUER

- LA FOURMILIERE ET LA SERRE À PAPILLONS
- LA FONTAINE RENVERSANTE • FABRIQUE TA BOÎTE
- L'ORCHESTRE EN PLAYBACK • L'INCRUSTATION VIDÉO



OMBRES ET LUMIÈRE

Un parcours à la fois artistique, scientifique et poétique où l'ombre échappe à sa banalité quotidienne pour devenir source d'attention, d'émotion et de création... Avec l'aide d'Archibald le scientifique, les enfants côtoient l'indicible et capturent l'insaisissable.
À partir de 5 ans.



IMAGES

Faire parler la Joconde en lui prêtant sa voix, incruster son image dans un film publicitaire... Les enfants découvrent, en s'amusant, la face cachée des images et apprennent à faire la différence entre fiction et réalité.
À partir de 6 ans.

JEUX DE LUMIÈRE

Formation des images, illusions optiques, perception des couleurs... De nombreuses expériences simples et ludiques invitent petits et grands à percer à jour les fascinants mystères de la lumière et de la vision.
À partir de 6 ans.

LES SONS

S'il y a bien une chose que les enfants ne connaissent pas... c'est le silence absolu ! Un espace totalement insonorisé et bien d'autres dispositifs originaux pour décrypter le monde sonore qui nous entoure. **À partir de 6 ans.**

GAULOIS, UNE EXPO RENVERSANTE

DU 19 OCTOBRE 2011 AU 2 SEPTEMBRE 2012

À VOIR ABSOLUMENT

Des aventuriers téméraires aux moustaches flamboyantes... Les enfants adorent ! Mais que savent-ils vraiment de la vie des Gaulois ? Dans cette exposition originale, petits et grands se glissent dans la peau d'archéologues et partent en quête d'indices. Des fouilles grandeur nature aux reconstitutions, chaque découverte est une véritable révélation. Les enfants découvrent un nouveau monde. Arts, croyances, vie quotidienne... Ils comprennent aussi comment la science permet de recomposer l'histoire. Adieu les mythes, bonjour l'aventure !

En partenariat avec le ministère de la Culture et de la Communication, en coproduction avec l'Inrap, le Forum départemental des sciences de Villeneuve d'Ascq et le Pavillon des sciences de Montbéliard.

Exposition à supplément. Réservation obligatoire.

À NE PAS MANQUER

- LES ATELIERS DU CHANTIER DE FOUILLES RECONSTITUÉ
- UNE MAQUETTE ANIMÉE D'UNE CÉRÉMONIE RELIGIEUSE



DU GRAND SPECTACLE EN GRAND FORMAT

Des images splendides, des films spectaculaires, des salles grandioses... Que rêver de mieux pour apprendre ? Au programme : la beauté de la nature, les secrets de l'espace, les mystères de la vie sauvage, la découverte du vivant...



LA GÉODE

Juste à côté de la Cité, la majestueuse Géode éblouit et attire irrésistiblement les petits et grands amateurs de découvertes. 1 000 m² de purs plaisirs sensoriels à ne rater sous aucun prétexte !

BON À SAVOIR • Salle de 400 places • Réservation obligatoire • Pour tous, dès 3 ans • Déconseillé aux femmes enceintes de plus de 6 mois • Se présenter 20 min avant la séance

À L'AFFICHE, EN 3D

Océanosaures 3D

Une plongée dans les mers du Mésozoïque à la découverte de créatures sous-marines fascinantes.

De Pascal Vuong, Ronan Chapalain, France, 40 min.

À L'AFFICHE, EN IMAX®

• HUBBLE, AU-DELÀ DES ÉTOILES

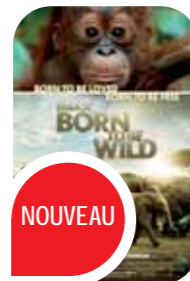
À PARTIR DU 12 OCTOBRE 2011

BORN TO BE WILD

(Nés pour être libres)

L'attendrissante aventure de deux femmes qui ont consacré leur vie à secourir des bébés animaux orphelins.

De Drew Fellman, D. Lickley, E.U., 40 min.



LE PLANÉTIARIUM

Des films spectacles à 360° pour voyager de planète en planète, explorer le système solaire, découvrir la formation de la Terre, des étoiles et de l'Univers... depuis son fauteuil !

BON À SAVOIR • Salle de 245 places • Entrée avec un supplément au billet Explora • Pour tous, dès 3 ans • Se présenter 10 min avant la séance • Film immersif ou spectacle commenté en direct par un médiateur scientifique

À L'AFFICHE, EN ALTERNANCE

• VOYAGE VERS LES ÉTOILES • À LA BELLE ÉTOILE • NEWTON, DE LA POMME À LA LUNE

LE CINAXE

Effets de vitesse, de chute, ou de vol... À l'intérieur de ce simulateur, les sensations sont garanties !



LE CINÉMA LOUIS-LUMIÈRE

En 3D, la science prend du relief ! Reportages scientifiques et spectacles documentaires n'ont jamais été aussi captivants.

BON À SAVOIR • Séance de 15 min environ, toutes les demi-heures, en continu

À L'AFFICHE, EN ALTERNANCE

JOUR DE MIEL • VOYAGE AU CŒUR DU VIVANT • THÉORIE DE L'ÉVOLUTION, petites histoires du vivant

ZOOM SUR

JOUR DE MIEL

Alliant images réelles et images de synthèse, ce petit film plein d'humour met en lumière le monde secret des abeilles.

De Yannick Violin, Olivier Corbex, 10 min.

FORFAITS JEUNES

AVANTAGES GROUPES
1 gratuité pour 12 payantes
1 pour 5 à la Cité des enfants 2-7 ans

Minimum 10 enfants ou adolescents + accompagnateurs

PREMIÈRES DÉCOUVERTES

CITÉ DES ENFANTS 2-7 ANS

+ visite de l'aquarium

Tarifs BS : 3,50€ / HS : 4,50€

JEUNES EXPLORATEURS (ENFANTS)

VISITE LIBRE DE TOUTES LES EXPOSITIONS D'EXPLORA (Supplément de 1€ pour l'entrée à l'exposition Gaulois)

+ Cité des enfants 5-12 ans

ou exposition Ombres et lumière

Tarifs BS : 5,50€ (au lieu de 7€) / HS : 6,50€ (au lieu de 9€)

HISTORIENS EN HERBE (ENFANTS / ADOLESCENTS)

EXPOSITION GAULOIS

+ Cité des enfants 5-12 ans

ou exposition Ombres et lumière

Tarifs BS : 6,50€ / HS : 7,50€

EXPOSITION GAULOIS

+ un spectacle au planétarium

+ la visite du sous-marin *Argonaute*

Tarifs BS : 6,50€ / HS : 7,50€

SCIENCES & IMAGES (ENFANTS / ADOLESCENTS)

FILM À LA GÉODE

+ Cité des enfants 5-12 ans

ou exposition Ombres et lumière

Tarifs BS : 9€ / HS : 10€

FILM À LA GÉODE

+ visite libre de toutes les expositions d'Explora (Supplément de 1€ pour l'entrée à l'exposition Gaulois)

Tarifs BS : 9€ / HS : 10€

BILLETTERIE CITÉ

LES TARIFS

Basse saison (BS) : du 01/09/2011 au 31/01/2012

Haute saison (HS) : du 01/02/2012 au 31/08/2012

AVANTAGES GROUPES

GROUPES EXTRASCOLAIRES
1 gratuité pour 12 payantes
1 gratuité pour 5 payantes à la Cité des enfants 2-7 ans
GROUPES MIXTES (ADULTE/ENFANT)
1 gratuité pour 25 payantes

BILLETS

	INDIVIDUEL	GROUPES MIXTES	GROUPES SCOLAIRES ET EXTRASCOLAIRES	
			BS	HS
Cité des enfants 2-7 ans	8€	5,50€	3,50€	4,50€
Cité des enfants 5-12 ans	8€	5,50€	3,50€	4,50€
Ombres et lumière	8€	5,50€	3,50€	4,50€
Expositions d'Explora (hors expositions à supplément)	8€	5,50€	3,50€	4,50€
Du 19/10/11 au 02/09/12 Gaulois, une expo renversante (accès Explora inclus)	11€	7,50€	4,50€	5,50€
Planétarium (en supplément du billet Explora)	3€	2,70€	1€	1€
Géode (cinéma Imax® et 3D) (1) (2)	10,5€	9€	5,50€	5,50€
Cinaxe	4,80€	3,10€	3,10€	3,10€
Sous-marin <i>Argonaute</i>	3€	2,70€	1€	1€

Tarifs indiqués = tarifs nets par personne, applicables du 01/09/2011 au 31/08/2012 et susceptibles d'être modifiés.

(1) Location de lunettes 3D : supplément de 0,50€. (2) Durant les petites vacances scolaires, la tarif plein à 9€ est appliqué à partir de 14h30.

RÉSERVATION GROUPES

Pour toutes vos réservations de forfaits et/ou billetterie groupes :
TÉL. : 01 40 05 12 12 FAX : 01 40 05 81 90
resagroupescite@universcience.fr

Les bons de commandes administratifs sont acceptés pour les visites sur réservation. Toute réservation non annulée 48 heures avant la visite est comptabilisée.

universcience présente

LA SCIENCE VIVANTE AU CŒUR DE PARIS

- + La médiation humaine au cœur de l'offre
- + des exposés et ateliers adaptés aux programmes scolaires
- + des expositions temporaires en lien avec l'actualité scientifique

Palais
DÉCOUVERTE

Palais de la découverte
avenue Franklin Roosevelt
75008 Paris

RENSEIGNEMENTS

Bureau des visites en groupes : 01 56 43 20 25
groupes.palais@universcience.fr
Accueil : 01 56 43 20 21

OUVERTURE


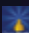
Du mardi au samedi de 9h30 à 18h,
les dimanches et jours fériés de 10h à 19h.
Fermé les lundis et les 1^{er} janvier, 1^{er} mai,
14 juillet, 15 août et 25 décembre.

TARIFS

Groupes scolaires et extrascolaires : 3,50 €
Supplément planétarium : 2,50 €

© Champs-Élysées Clemenceau
ou Franklin Roosevelt

www.palais-decouverte.fr
www.universcience.fr

Retrouvez-nous également
sur  Facebook et  Dailymotion